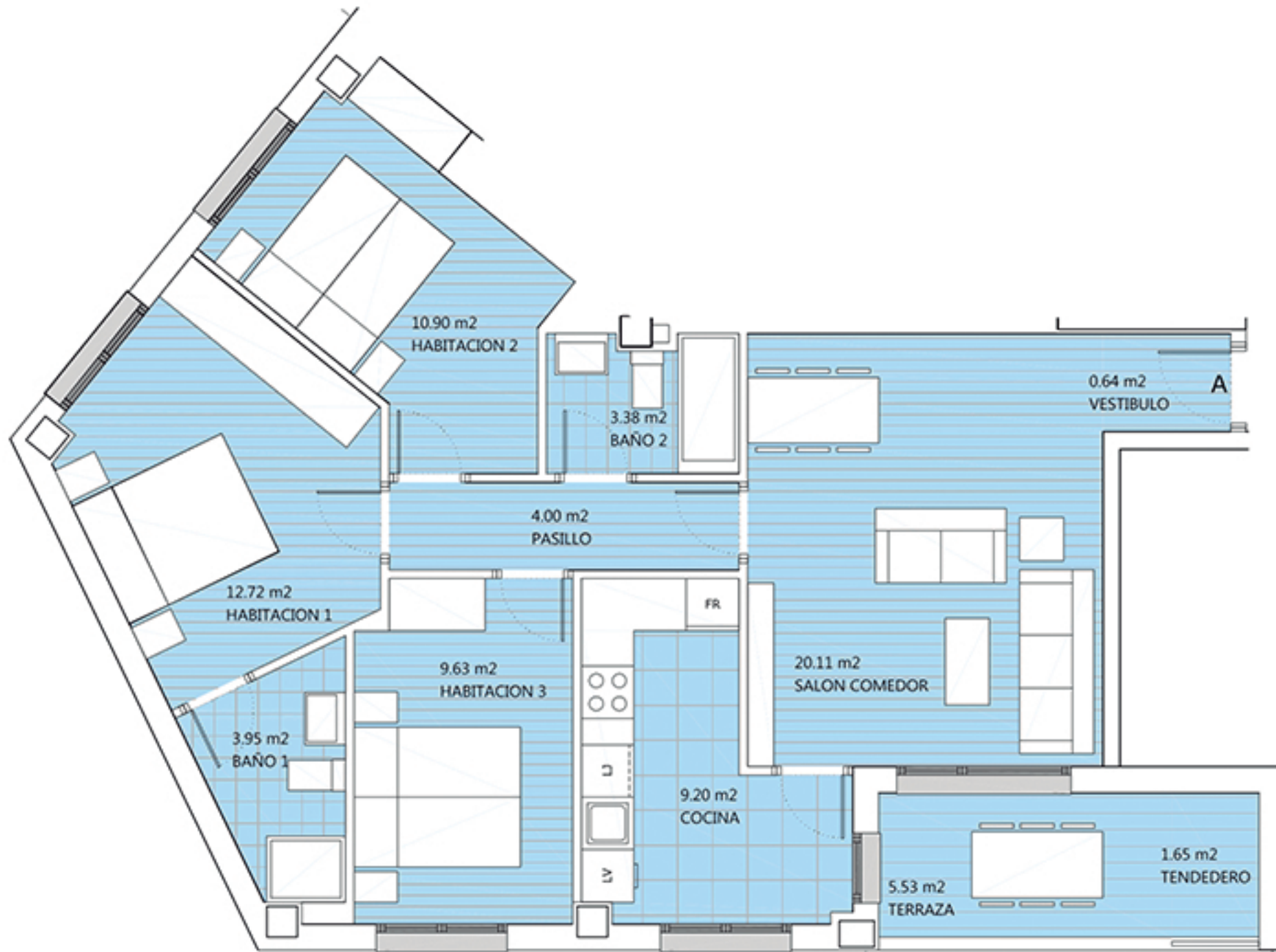
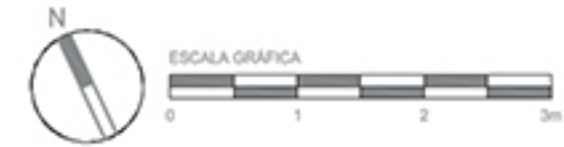
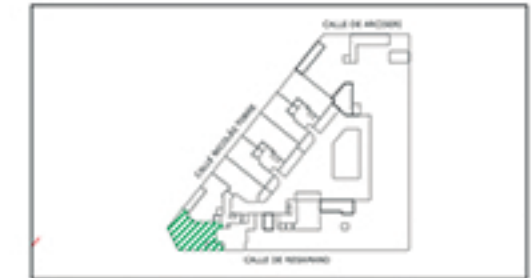


VIVIENDA:  
Portal 4 - Planta Baja - Letra A



Residencial  
**INBISA** Cotolino



Superficie útil interior:	74,53m <sup>2</sup>
Terraza y tendedero:	7,18m <sup>2</sup>
Superficie construida: (privativa cerrada+p.p. elementos comunes+terrazza y tendedero)	107,55m <sup>2</sup>

Promueve:



Proyecto:

**arkiGEST**  
ARQUITECTURA, INGENIERÍA Y GESTIÓN

\* Todas las superficies incluidas en el plano son útiles.