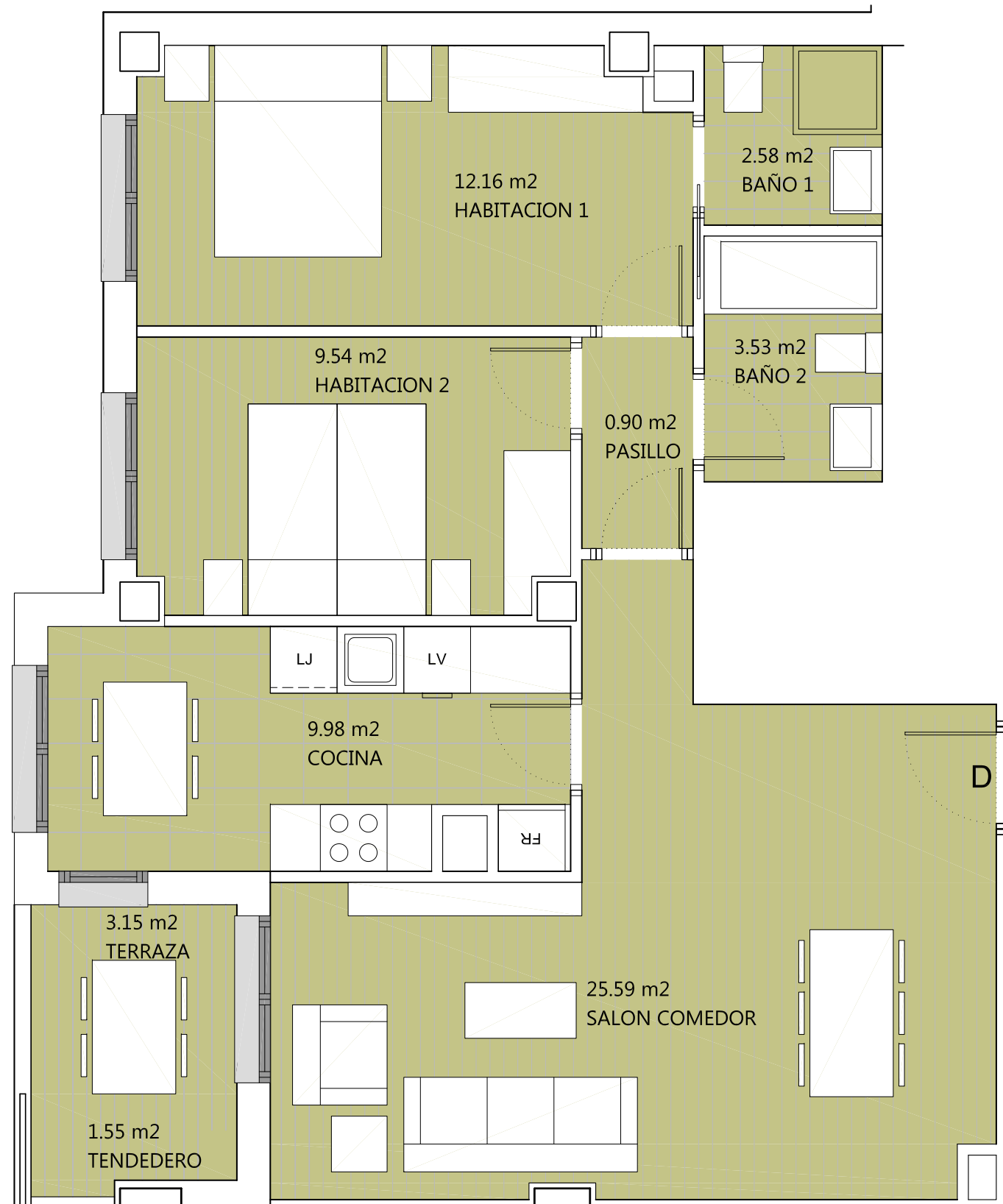
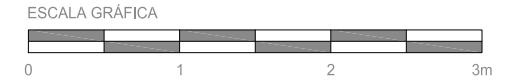
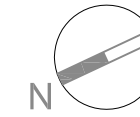
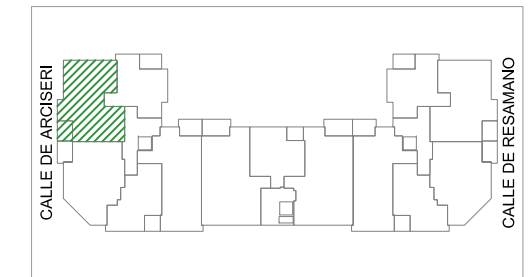


VIVIENDA:
Portal 9 - Planta 2ª - Letra D



Residencial
INBISA Cotolino



Superficie útil interior:	64,28m ²
Terraza y tendedero:	4,70m ²
Superficie construida: (privativa cerrada+p.p. elementos comunes+terrazza y tendedero)	90,16m ²

Promueve:



Proyecto:



* Todas las superficies incluidas en el plano son útiles.